

# 大津 山ノ下湾

イッパツ子必釣MAP 琵琶湖エリア③やまのしたわん

天神川 スギ薬局 アヤハディオ アークロイヤルポートクラブ 雄琴港

湖岸緑地

雄琴川の河口沖には浅いサンドバーが広がり格好のウェーディングスポットを形成している

腰のあたりまで立ちまなければならないのでウェーダーは必需品。慣れない人は徒歩で湾の奥のほうへ向かうのがおすすめ

山ノ下湾

この張り出しは一面が畑や田で農道はあるが駐車スペースはない。雄琴川河口に車を止めて徒歩でアクセスする

雄琴川

キャッツポートクラブ

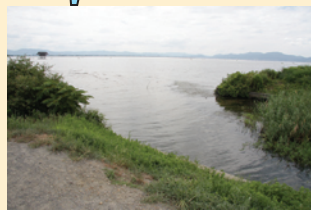
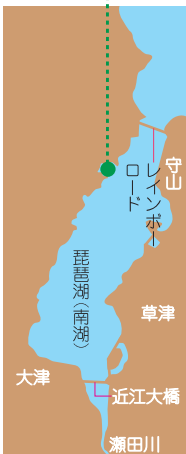
バス ブルーギル コイ フナ

バス ブルーギル コイ フナ

バス ブルーギル コイ フナ

バス ブルーギル コイ フナ

Biwako



雄琴川の河口。ポイントはこの河口の両岸の沖に広がるサンドバー

■山ノ下湾周辺にはレンタルボート店が多くあり、湖底も変化に富んでいるボートフィッシングの実績釣り場。オカッパリでねらう場合は雄琴川の河口付近にある駐車スペースに車を止め、徒歩で広範囲をランガンする人が多い。メインの雄琴川河口あたりはサンドバーが張り出した浅場だが人気のウェーディングスポットでオールシーズンOK。春や真夏は河口から北、湾奥のほうへ歩いていくと面白い釣りができる。真夏はウィードの中を釣る。小型メインだが大型も時折。



■アクセス■湖西道路の雄琴インターで降り、国道161号の北雄琴交差点で左折。すぐに雄琴川を渡るの、渡って1つ目の雄琴四丁目信号を右折し橋の手前で左折。左岸側を直進する。

駐車スペースから徒歩ですぐに雄琴川河口のサンドバーへアクセスすることが可能。非常に浅いので立ち込み位置はかなり沖



釣りのルール・マナーを守り  
ゴミは持ち帰りましょう!

- |              |              |                    |
|--------------|--------------|--------------------|
| エイト本店        | 06-6799-0080 | 近畿自動車道長原入口すぐでスグ    |
| エイト2(海・淡水用品) | 072-636-0008 | 中環・近畿道・摂津北インター沿い   |
| エイト3         | 06-6912-0008 | 中環・近畿道・大東鶴見インター入口  |
| エイト京都伏見      | 075-672-0080 | JR京都駅より新堀川通り下ル鴨川手前 |
| エイト大阪南       | 0725-44-0008 | 国道26号線・葛の栗町北交差点    |
| エイト玉津        | 078-922-0008 | 第二神明玉津インター出口明石方面   |
| イチバン池田       | 072-752-0018 | 中国道 池田C北 171号線沿い   |
| ANNEX(ルアー)   | 072-636-0820 | 中環・近畿道・摂津北インター沿い   |
| Umeda(ルアー)   | 06-6346-1000 | 大阪駅前第2ビル1F         |

イチバンエイト公式アプリ 大好評配信中!

BIRTHDAY  
毎月ハズテークーポン  
※毎月主に配信

POINT CARD  
ポイントカード機能搭載

COUPON  
毎月お得なクーポン配信  
※登録後も実際のカードはお手元で保管ください  
※初回登録時にアプリのインストールが許可してください

OFFICIAL APP  
※登録後インストール